

## I partners di Veneto ADAPT



Comune di Padova



Coordinamento Agende 21



Città metropolitana  
di Venezia



Università IUAV di Venezia



Sogesca s.r.l.



Comune di Treviso



Unione Comuni  
Medio Brenta

Unione dei Comuni del  
Medio Brenta



Comune di Vicenza

Con il contributo dello strumento finanziario LIFE della  
Commissione Europea  
LIFE Veneto ADAPT - Central VENETO Cities  
netWorking for ADAPTation to Climate Change in a  
multi-level regional perspective - LIFE16  
CCA/IT/000090



Veneto  
ADAPT

LIFE16 CCA/IT/000090  
With the contribution of the LIFE financial  
instrument of the European Community



Il Progetto LIFE Veneto ADAPT intende sviluppare una metodologia e strumenti operativi replicabili per un'Europa più resiliente, ottimizzando e rendendo più efficace a livello regionale, la capacità di risposta all'impatto dei cambiamenti climatici.

## Contatti

Comune di Treviso  
Settore Ambiente  
Referente progetto LIFE  
Arch. Rossella Sanfilippo  
e-mail: ambiente@comune.treviso.it



@venetoadapt



@venetoadapt



<https://www.venetoadapt.it/>



PROGETTO PILOTA CANALE  
DELLE CONVERTITE E SCOLO  
FUIN

TREVISO



## Premessa

Le azioni pilota realizzate nel territorio di Treviso sono due: uno allo scolo Fuin e uno al Canale delle Convertite.

Per il Canale delle Convertite l'intervento muove dalla volontà di riportare alla luce un tratto importante del canale stesso che da Porta S. Tomaso scorre interrato per circa 2 km per riaffiorare a sud in via S. Girolamo Emiliani.

Esso si configura, pertanto, come un'importante operazione sia dal punto di vista idrogeologico che estetico, in perfetta sintonia con la propensione di Treviso come città d'acque.

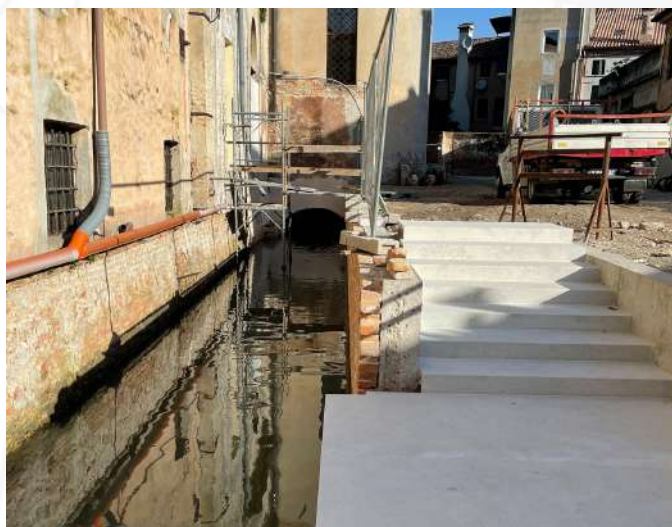
L'intervento presso lo scolo Fuin nasce dalla necessità di migliorare la cronica difficoltà di smaltimento delle acque meteoriche nella zona urbana a sud di Treviso dove lo scolo fa da collettore finale di tutta la zona della Ghirada, a sud della tangenziale. E' quindi da considerare un corso d'acqua strategico per la rete di smaltimento del Comune di Treviso. Allo stato attuale lo scolo scorre lungo delle proprietà private e non è di competenza di alcun ente. Questo porta ad avere un basso grado di affidabilità di tutta la rete, in quanto la mancanza di monitoraggio e manutenzione porta a riduzioni della portata evacuabile e quindi anche al rischio che tutto quello che viene realizzato a monte sia inficiato dalle variate condizioni idrauliche di valle.



## Finalità delle azioni pilota

Per il progetto al Canale delle Convertite sono previsti interventi di pulizia e sgombero del canale che risultano fondamentali per gli aspetti idraulici. Segue il miglioramento estetico dell'area.

Per il progetto dello Scolo Fuin si è inteso migliorare la capacità ricettiva consentendo un maggior flusso delle acque a monte in modo da arginare il problema degli allagamenti in Via Ghirada.



## Le azioni intraprese

### INTERVENTI IDRAULICI

#### PROGETTO CANALE DELLE CONVERTITE

- Demolizione di strutture murarie e pavimentazioni
- Restauro delle sponde del canale ove già esistenti, con pulizia dei mattoni facciavista
- Scavo e ampliamento del canale con asportazione dei fanghi accumulati e riapertura dei tratti coperti
- Realizzazione di un accesso al canale fino al pelo dell'acqua, a memoria delle antiche "lavandere"

### INTERVENTI IDRAULICI

#### PROGETTO SCOLO FUIN

- Pulizia dei primi 230 m da cespugli e ceppaie e calibrazione del fondo con una nuova pendenza
- Ampliamento della tubazione di attraversamento del Terraglio e posa di una nuova tubazione al centro di Via Cimitero di San Lazzaro
- Realizzazione, a nord del cimitero, di un invaso di circa 2.500 mc su un'area di circa 5.500 mq

### INTERVENTI ECOLOGICI

#### PROGETTO CANALE DELLE CONVERTITE

- Scavo dei fanghi depositati per approfondire il letto di deflusso
- #### PROGETTO SCOLO FUIN
- Piantumazione di specie erbacee



## I benefici ottenuti

#### PROGETTO CANALE DELLE CONVERTITE

- Riqualficazione idraulica del canale mediante ampliamento e riapertura del canale

#### PROGETTO SCOLO FUIN

- Contrasto al rischio idrogeologico
- Risoluzione dei problemi dovuti agli allagamenti